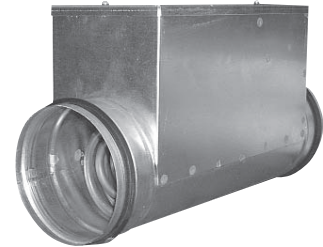


## Электрические нагреватели для круглых каналов

### Область применения

Электрические нагреватели предназначены для нагрева воздуха в круглых вентиляционных каналах. Проходящий воздух не должен содержать агрессивных примесей. Рабочий температурный диапазон - от -24 до +40 С.



### Конструктивные особенности

Корпус обогревателя, а также корпус электрошита выполняется из оцинкованного стального листа. В качестве нагревателей используются трубчатые электрические элементы. Класс электроизоляции IP 40. Калориферы мощностью 12 кВт и более выполняются с двумя равными ступенями мощности.

Наименование	Мощность, кВт	Напряжение В	Мин расход воздуха м <sup>3</sup> /ч	Габариты НхL, мм	Масса, кг
REH 100 /0,3	0,3	220	40	179х375	2
REH 100 /0,6	0,6	220	45	179х375	2
REH 125 /0,6	0,6	220	70	204х375	2,3
REH 125 /1,2	1,2	220	70	204х375	2,5
REH 160 /1,5	1,5	220	110	239х375	2,8
REH 160 /3,0	3	380	115	239х375	3
REH 200 /3,0	3	220	180	279х375	4,2
REH 200 /6,0	6	380	190	279х375	4,5
REH 250 /6,0	6	380	280	329х375	5,2
REH 250 /9,0	9	380	280	329х375	6,2
REH 315 /6,0	6	380	430	394х375	6
REH 315 /9,0	9	380	430	394х375	7,1

